



FERME DE DÉMONSTRATION



## FERME AUTONOME ET BIO DEPUIS 50 ANS

## JACKY DORIN

### SYSTÈME DE PRODUCTION

Polyculture, élevage allaitant



### PRODUCTIONS PRÉSENTES

Grandes cultures, bovins viande, foin

### AUTRES ACTIVITÉS SUR LA FERME

Vente directe de viande de veau et vache, découpée et colisée par un prestataire

### TYPE DE SOL

Des sols variés : terres argilo-calcaires autour du siège, argiles en haut de plateau, sols humifères en fond de vallée, bornais argileux, sables sur argile

2/3 des terres sont en fermage, 1/3 en propriété directe.



### SAU TOTALE

128 ha

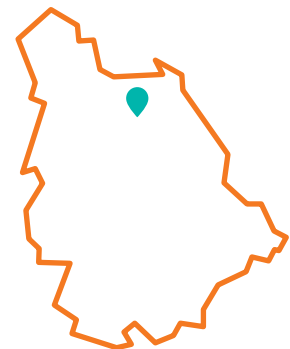


### MAIN D'ŒUVRE

Exploitant - UTH : 1

### LOCALISATION

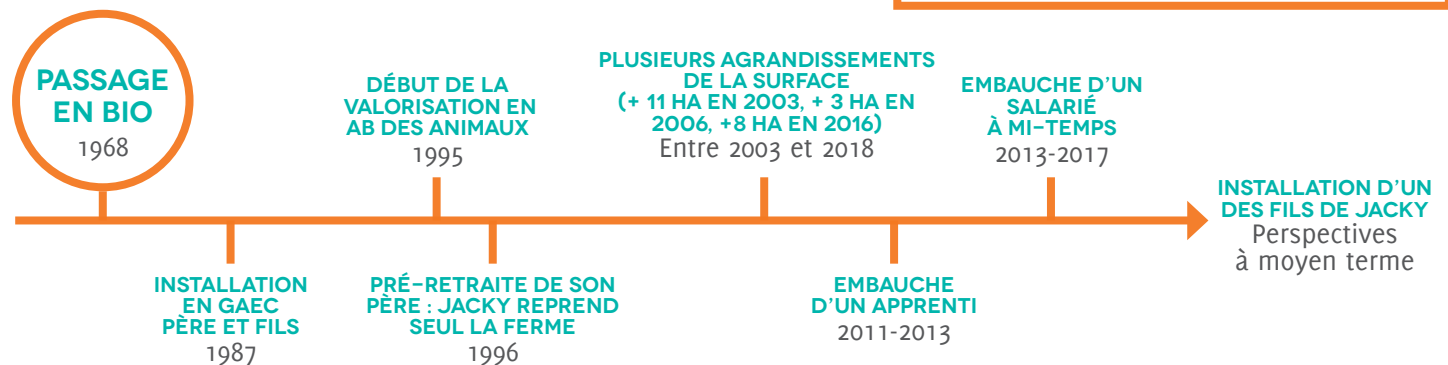
1 Impasse de Montcouard  
86490, BEAUMONT SAINT CYR



## HISTORIQUE

### MOTIVATIONS DU PASSAGE EN BIO

Les parents de Jacky ont ouvert la voie de la bio sur la ferme en 1968 (une des premières fermes du département ! Bien avant la mise en place d'une réglementation nationale sur l'AB). Ce mode de production ayant fait ses preuves, Jacky a logiquement poursuivi dans ce sens, lorsqu'il s'est installé en 1987 en GAEC avec son père.



FRAB NOUVELLE-AQUITAINE



VIENNE AGROBIO

FERMES DE DÉMONSTRATION

RETROUVEZ TOUTES LES FERMES SUR [WWW.BIO-NOUVELLE-AQUITAINE.COM](http://WWW.BIO-NOUVELLE-AQUITAINE.COM)

# ATELIER PRODUCTIONS VÉGÉTALES

## TYPE DE PRODUCTION

Grandes cultures, fourrages

## ASSOLEMENT 2017-2018

### Légende

**SURFACE (HA)**

**CULTURE**

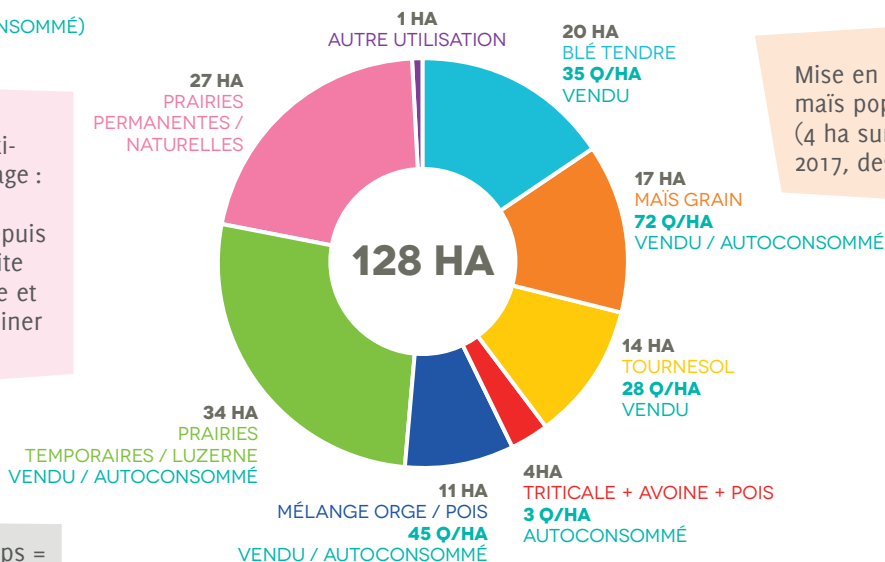
**RENDEMENT MOYEN (Q/HA)**

**DESTINATION (VENDU / AUTOCONSOMMÉ)**

Les bonnes terres pour les cultures se trouvent à proximité des bâtiments d'élevage : il y a donc peu de prairies directement accessibles depuis les bâtiments. Cela nécessite une organisation spécifique et plus de temps pour acheminer les animaux aux pâtures.

Foins et binage au printemps = charge de travail importante !

Parcellaire morcelé, même si volonté de regrouper : cela complique le système d'échanger des terres bio contre des terres conventionnelles



Mise en place de culture de maïs population depuis 2 ans (4 ha sur les 17 ha en maïs en 2017, destination fourragère).

Semences : auto-consommation d'environ 40 Tonnes / an.

## MATÉRIEL



La plupart du matériel est en propriété. Copropriété avec un éleveur voisin pour le matériel de récolte du fourrage (faneuse et plateau).

La récolte du maïs et le pressage du foin vendu à l'extérieur (bottes de foin de luzerne carré pour un éleveur laitier bio) sont délégués à un prestataire.



## COMMERCIALISATION



Les productions végétales sont vendues à TERRENA, AB Développement + en direct à un paysan boulanger et à un meunier.



FRAB NOUVELLE-AQUITAINE



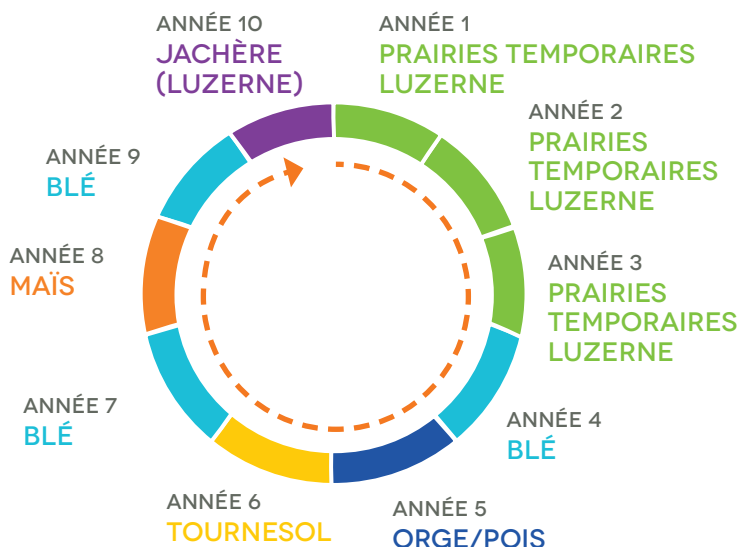
VIENNE AGROBIO

FERMES DE DÉMONSTRATION

RETROUVEZ TOUTES LES FERMES SUR [WWW.BIO-NOUVELLE-AQUITAINE.COM](http://WWW.BIO-NOUVELLE-AQUITAINE.COM)



## ROTATION



La rotation longue favorise une synergie entre élevage et cultures. Les prairies tournent sur les parcelles pour permettre de mieux maîtriser les adventices, mais le parcellaire morcelé et la distance trop importante pour l'accès des animaux aux pâtures limitent cette pratique.

## GESTION DE LA FERTILITÉ DES SOLS

La fertilité des sols est gérée par :

- l'introduction de légumineuses fixant l'azote atmosphérique, de plantes à enracinement profond, de plantes piégeant les reliquats de nitrates,
- l'incorporation de matière organique :
  - > la présence d'un élevage permet de satisfaire une bonne partie des besoins en fertilisation (fumier épandu principalement sur maïs)
  - > achats complémentaires extérieurs d'amendements certifiés bio.

« La présence d'un élevage permet de satisfaire une bonne partie des besoins en fertilisation.

Le fumier bovin est composté et épandu en priorité sur maïs et avant implantation des prairies temporaires. »

Mise en place depuis 2015 d'un échange paille / fumier de porcs bio avec un élevage (GAEC de Porcelaine) qui n'a pas suffisamment de surface d'épandage bio : environ 170 tonnes de fumier par an, épandus sur blé, orge et triticales à l'automne. Cet amendement remplace l'achat de fientes de volailles.

Achat complémentaire de 25 tonnes de granulés organiques complets 8 12 2 (mélange de déchets d'abattoirs, de farines de plume, d'os...), épandus sur blé, maïs et orge.



FRAB NOUVELLE-AQUITAINE



VIENNE AGROBIO

FERMES DE DÉMONSTRATION

RETROUVEZ TOUTES LES FERMES SUR [WWW.BIO-NOUVELLE-AQUITAINE.COM](http://WWW.BIO-NOUVELLE-AQUITAINE.COM)

## ITINÉRAIRE TECHNIQUE DES CULTURES

### LÉGENDE

 DÉCHAUMEUR	 ÉPANDAGE	 HERSE ÉTRILLE	 ROULAGE	 CULTIVATEUR	 RÉCOLTE
 LABOUR	 ECIMEUSE	 BINEUSE	 FAUX-SEMIS	 VIBROCOLTEUR	 SEMIS

J A S O N D J F M A M J J A S O

### MAÏS



**VARIÉTÉ** : indice 370 à 400 (maïs population = indice 450 environ)

**PRÉCÉDENT** : Orge / pois

**DENSITÉ** = 83 000 pieds / ha

**FERTILISATION ORGANIQUE** : compost de fumier bovin épandu (25 à 30 T / ha) avant le labour. Dosage entre 5 et 5,5 unités d'N / Tonne. 500 kg/ha de mélange 8 12 2 avant semis au printemps.

« À cause de son pouvoir couvrant moyen, la maîtrise de l'enherbement est essentielle pour le maïs : la combinaison de l'hersage et du binage permet de limiter le développement des adventices. J'ai investi dans un guidage caméra, que je n'utilise plus désormais (matériel un peu obsolète) et je réfléchis à investir dans une bineuse à l'avant. L'utilisation de disques de buttage lors du deuxième passage de la bineuse permet de recouvrir les jeunes adventices sur le rang et de limiter l'évaporation d'eau. Le compost épandu est jeune (1 à 2 mois). »

J A S O N D J F M A M J J A S O

### BLÉ



**VARIÉTÉ** : en mélange = Rubisko, Activus, Togano, Ehogold (selon les disponibilités...)

**PRÉCÉDENT** : Luzerne ou Tournesol en fin de rotation

**DENSITÉ** = 350 g/m

« Pour satisfaire en partie les besoins en azote, le blé est placé derrière une luzerne de 3-4 ans. Un complément de fertilisation est apporté avec un amendement organique à minéralisation relativement rapide au mois de février. Si les conditions météo sont bonnes, j'effectue un roulage en janvier - février pour restructurer le sol, qui prend un aspect soufflé à cause du gel. »

### MATÉRIEL



#### ECIMER POUR MAÎTRISER L'ENHERBEMENT

Depuis 4 ans : présence d'une écimeuse (à lames de cutter). Elle est utilisée sur cultures d'automne quand les cultures sont encore assez basses (fin mars) et que les tiges des adventices sont encore assez fines.

Ce matériel est utilisé dès l'apparition des premières fleurs de moutarde des champs.



« C'est typiquement le matériel qu'il faudrait partager, selon les années, je l'utilise peu ou beaucoup plus... »



FRAB NOUVELLE-AQUITAINE

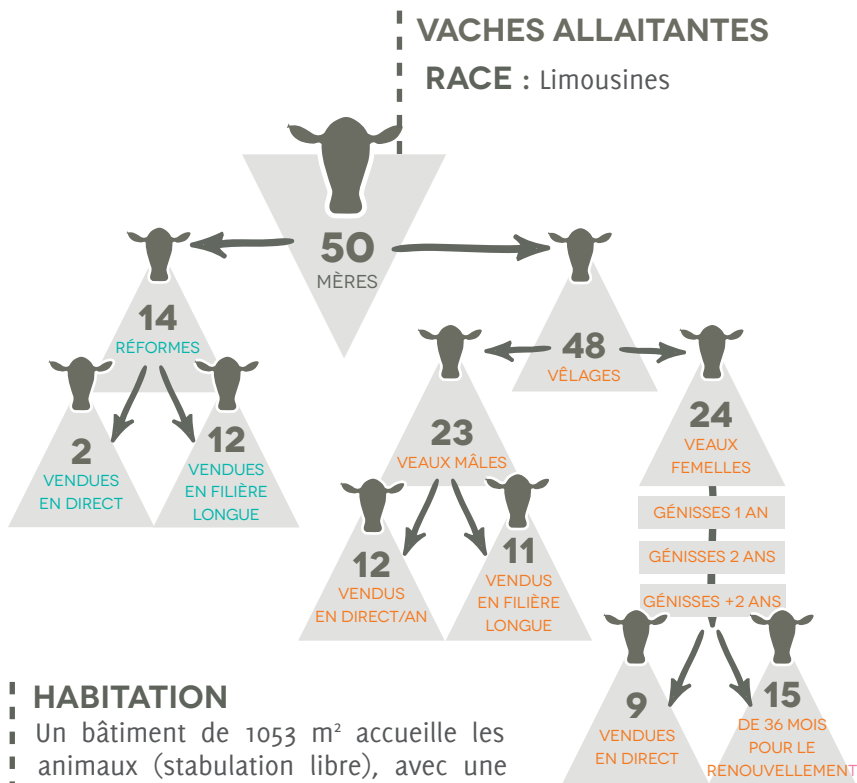


VIENNE AGRUBIO

FERMES DE DÉMONSTRATION

RETROUVEZ TOUTES LES FERMES SUR [WWW.BIO-NOUVELLE-AQUITAINE.COM](http://WWW.BIO-NOUVELLE-AQUITAINE.COM)

# ATELIER PRODUCTIONS ANIMALES



## COMMERCIALISATION

Vente directe et UNEBIO

**ABATTAGE DES ANIMAUX**  
à la SVEP à Parthenay + découpe et mise sous vide et colisage pour la vente directe

## ALIMENTATION DES TROUPEAUX



### RATION HIVER

#### 2 REPAS/JOUR :

- alternance de 4kg de foin et de 4kg d'enrubannage d'herbe
- sel marin ajouté au foin pour l'enrichir en oligo-éléments
- paille d'orge à volonté
- 2 kg d'un mélange orge / pois / maïs

### DU PRINTEMPS À L'AUTOMNE

- pâture avec éventuellement un complément fourrager au pré en octobre-novembre

ALIMENTATION  
TROUPEAU  
**100%**  
FERME  
AUTONOME



## UNE ORIGINALITÉ : DES GRAINES GERMÉES EN COMPLÉMENT !

- En plus de la ration, les animaux reçoivent un complément en graines germées (mélange triticales / pois / avoine) : pour l'apport protéique et vitaminique, pour faciliter la digestion (richesse en acides aminés).
- Depuis quelques années, Jacky a changé les graines proposées : il a arrêté le mélange orge / pois, pour aller vers le mélange avoine / triticales / pois.
- Distribution de 3 à 4 kg de graines germées par jour pour les vaches en lactation et pour les génisses à l'engraissement.





## REPRODUCTION DES TROUPEAUX

### CHEPTEL

Bovin Viande

### PÉRIODES DE MISES BAS

J F M A M J J A S O N D

### MODE DE REPRODUCTION

monte naturelle (2 taureaux)

### CHOIX DES REPRODUCTEURS

pour leur caractère, leur conformation musculaire, leur origine laitière

### CONTRÔLE DE PERFORMANCE

NON.

Présence d'une bascule sur la ferme.

Les vaches mettant bas les veaux (mâles) restent à l'intérieur du vêlage jusqu'à la vente du veau (6 mois environ), avec mise en place d'un parcours pour les veaux. Vaches avec veaux femelles sont mises au pré avec le jeune, qui sera sevré en octobre.

Le taux de renouvellement du troupeau est d'environ 10-12 %. (15 génisses gardées chaque année pour 3 ans).



## CONDUITE SANITAIRE DES TROUPEAUX



### CHLORURE DE MAGNÉSIUM



2 cures par an :

- 1 mois avant la mise bas pour favoriser le vêlage
- 1 mois avant la mise à l'herbe pour éviter la tétanie d'herbage.

### UTILISATION DE PHYTOTHÉRAPIE

vermifuge



Ponctuellement

### DISTRIBUTION DE MINÉRAUX

(poudre à l'auge)

Pour prévenir les problèmes au vêlage.



• FRAB NOUVELLE-AQUITAINE •



• VIENNE AGROBIO •

**FERMES DE DÉMONSTRATION**

RETROUVEZ TOUTES LES FERMES SUR [WWW.BIO-NOUVELLE-AQUITAINE.COM](http://WWW.BIO-NOUVELLE-AQUITAINE.COM)

# INDICATEURS ÉCONOMIQUES

## TYPES DE PRODUITS

cultures, foin et viande

## DÉBOUCHÉS ACTUELS

Vente directe  
Filières longues

## QUAND AUTONOMIE RIME AVEC ÉCONOMIE !

« En bio, les rendements fluctuent plus qu'en conventionnel : selon les années, l'impact du climat est plus marqué. C'est le cas en 2016 et 2017, 2 années extrêmes ! 2017 a été une bonne année, 2016, une année catastrophique... 2015 est plutôt une année dans la norme au regard des résultats économiques. L'élevage joue un rôle important dans l'efficacité économique de l'exploitation, certaines parcelles ne pouvant être valorisées que par des prairies. »

2015



### PRODUIT BRUT

220 299 €

### EXCÉDENT BRUT D'EXPLOITATION

84 544 €



### EBE / HA

682 €

### EBE / PRODUIT

38 %

### ANNUITÉS / EBE

45 %

### CHARGES OPÉRATIONNELLES / PRODUIT

34 %

2016



### PRODUIT BRUT

188 288 €

### EXCÉDENT BRUT D'EXPLOITATION

43 807 €



### EBE / HA

349 €

### EBE / PRODUIT

23 %

### ANNUITÉS / EBE

23 %

### CHARGES OPÉRATIONNELLES / PRODUIT

41 %

2017



### PRODUIT BRUT

264 484 €

### EXCÉDENT BRUT D'EXPLOITATION

120 887 €



### EBE / HA

944 €

### EBE / PRODUIT

46 %

### ANNUITÉS / EBE

23 %

### CHARGES OPÉRATIONNELLES / PRODUIT

29 %

LES  
DE LA  
FERME

- Faible niveau des charges opérationnelles (75 000 €) et de structures (60 000 €).
- Stabilité dans le temps de ces charges.
- Outil de production bien dimensionné / gestion de la main d'oeuvre et des pics de travaux.

## MARGES BRUTES



### MAÏS

2015 1 018 €/HA 2016 418 €/HA 2017 1 471 €/HA

### BLÉ TENDRE

2015 654 €/HA 2016 604 €/HA 2017 1 038 €/HA



FRAB NOUVELLE-AQUITAINE



VIENNE AGRUBIO

FERMES DE DÉMONSTRATION

RETROUVEZ TOUTES LES FERMES SUR [WWW.BIO-NOUVELLE-AQUITAINE.COM](http://WWW.BIO-NOUVELLE-AQUITAINE.COM)

## CARNET D'ADRESSES

**ORGANISME CERTIFICATEUR** : Bureau Véritas Certification

**SUIVI TECHNIQUE** : FRAB N-A et Vienne Agrobio, CIVAM du Châtelleraudais, Cultivons la Biodiversité (CBD)

**PRINCIPAUX FOURNISSEURS** : TERRENA, Biograins, Biomat

## 3 QUESTIONS À JACKY DORIN

### 1/ AVANTAGES/CONTRAINTE DU SYSTÈME ?

Mon exploitation est globalement autonome, et ce depuis 50 ans, avec des ateliers complémentaires, qui en font un système cohérent. Je parle d'autonomie à plusieurs niveaux : autonomie (à 100%) pour l'alimentation des animaux, autonomie (partielle) pour la fertilisation des terres et aussi autonomie dans ma prise de décisions et mes choix techniques et économiques, avec par exemple une partie de mes ventes réalisées en direct.

Les principaux inconvénients : mon parcellaire est morcelé, les sols sont hétérogènes et les terres plus propices aux cultures de vente se situent à proximité des bâtiments d'élevage et les prairies sont plus éloignées, ce qui complique l'organisation du pâturage. La charge de travail est également conséquente au printemps, au moment des foins et des désherbages mécaniques des cultures.

### 2/ PERSPECTIVES/PROJETS ?

Mon souhait est de regrouper progressivement le parcellaire, même si cela peut être compliqué d'échanger des terres bio avec des terres conventionnelles (qu'il faut engager en conversion). A moyen terme, un de mes fils a le projet de s'installer.

### 3/ SI VOUS DEVIEZ METTRE UNE CHOSE EN AVANT, QUELLE SERAIT-ELLE ?

Au-delà de l'autonomie et de la complémentarité des ateliers cultures / élevages, une des spécificités de ma ferme se trouve dans l'apport de graines que je fais germer dans l'alimentation de mes vaches en lactation. Je fais germer un mélange d'avoine, triticale et pois que je cultive et en intègre 4 à 5 kg / jour dans la ration de mes animaux, pour l'apport en acides aminés, la digestibilité, les vitamines.



Crédits Photo : Florian DORIN

**CE DOCUMENT EST RÉALISÉ GRÂCE AU SOUTIEN FINANCIER DE**



• FRAB NOUVELLE-AQUITAINE •



• VIENNE AGROBIO •

**FERMES DE DÉMONSTRATION**

RETROUVEZ TOUTES LES FERMES SUR [WWW.BIO-NOUVELLE-AQUITAINE.COM](http://WWW.BIO-NOUVELLE-AQUITAINE.COM)